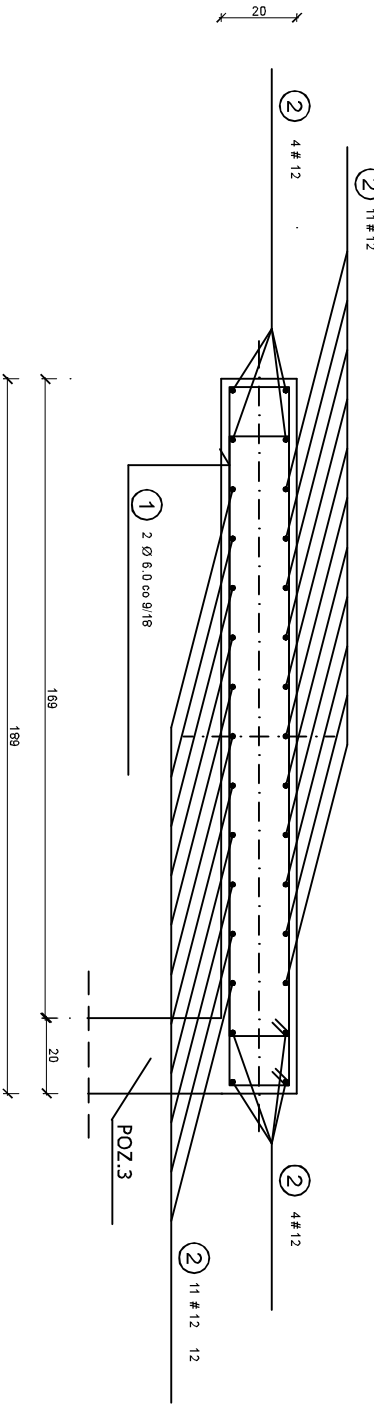




WYKAZ STALI ZBROJENIOWEJ

NR	Średnica [mm]		Długość [cm]	Ilość [szt.]	Długość całkowita [m]	
	Ø	#			SPOS	RS500
1	6	386	38	146.88	Ø 6	# 12
2	12	277	30			
Długość ogółem [m]				146.88		83.10
Masa jednostkowa [kg/m]				0.222		0.888
Masa ogółem [kg]				32.56		73.79
Masa razem [kg]				32.56		73.79

PRZEKRÓJ A-A



BETON KONSTRUKCYJNY C20/25  
STAL ZBROJENIOWA S10S, RS500

Jednostka projektowa:		 ul. Hażłaska 67A, 43-400 Cieszyń	
Nazwa zamierzenia budowlanego:		Roboty budowlane polegające na wykonaniu fundamentów, konstrukcji wsporczej oraz montażu podnośnika dla osób niepełnosprawnych przed wejściem głównym do Szkoły Podstawowej Nr 3 w Cieszyń.	
Adres obiektu:		Szkoła Podstawowa Nr 3 z Oddziałami Integracyjnymi im. Janusza Korczaka, ul. gen. J. Hallera 8, 43-400 Cieszyń, dz. nr 9 obręb 52 Cieszyń	
Autor projektu:		mgr inż. Bronisław NOWAK uprawnienia nr 10680 BB do projektowania z ograniczeniami w specjalności konstrukcyjno-budowlanej S.K.R.O/0081/01	
Opracowanie graficzne:		mgr inż. Łukasz SZCZUKA 	
Temat rys.:  POZ.2. ŚCIANKA O WYSOKOŚCI 2,80 m			
Data:	10.06.2025	Faza:	PT
		Skala:	1:20
		Nr rys.:	K - 1